

***CZERPNIĘ / WYRZUTNIĘ TERENOWE***

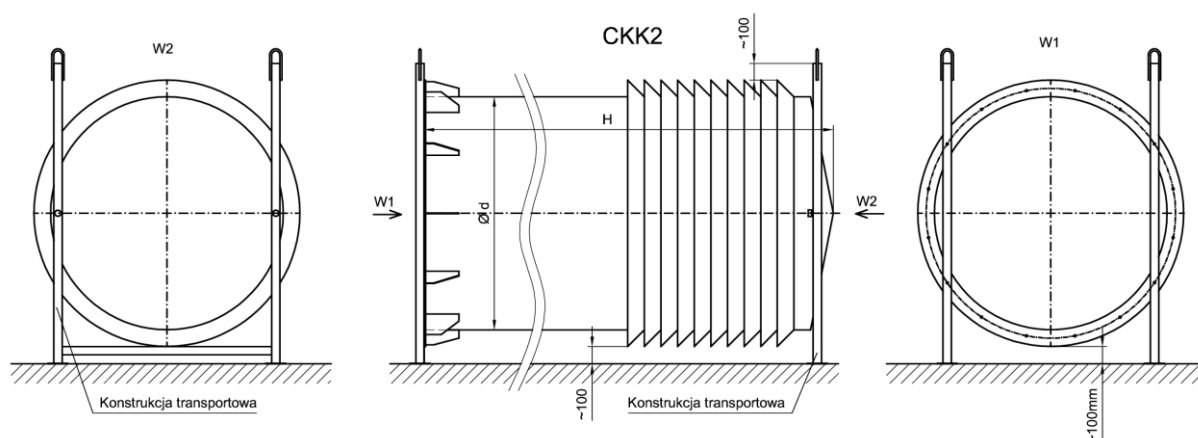
# ***INSTRUKCJA TRANSPORTU***

*Wydanie 1/2022*

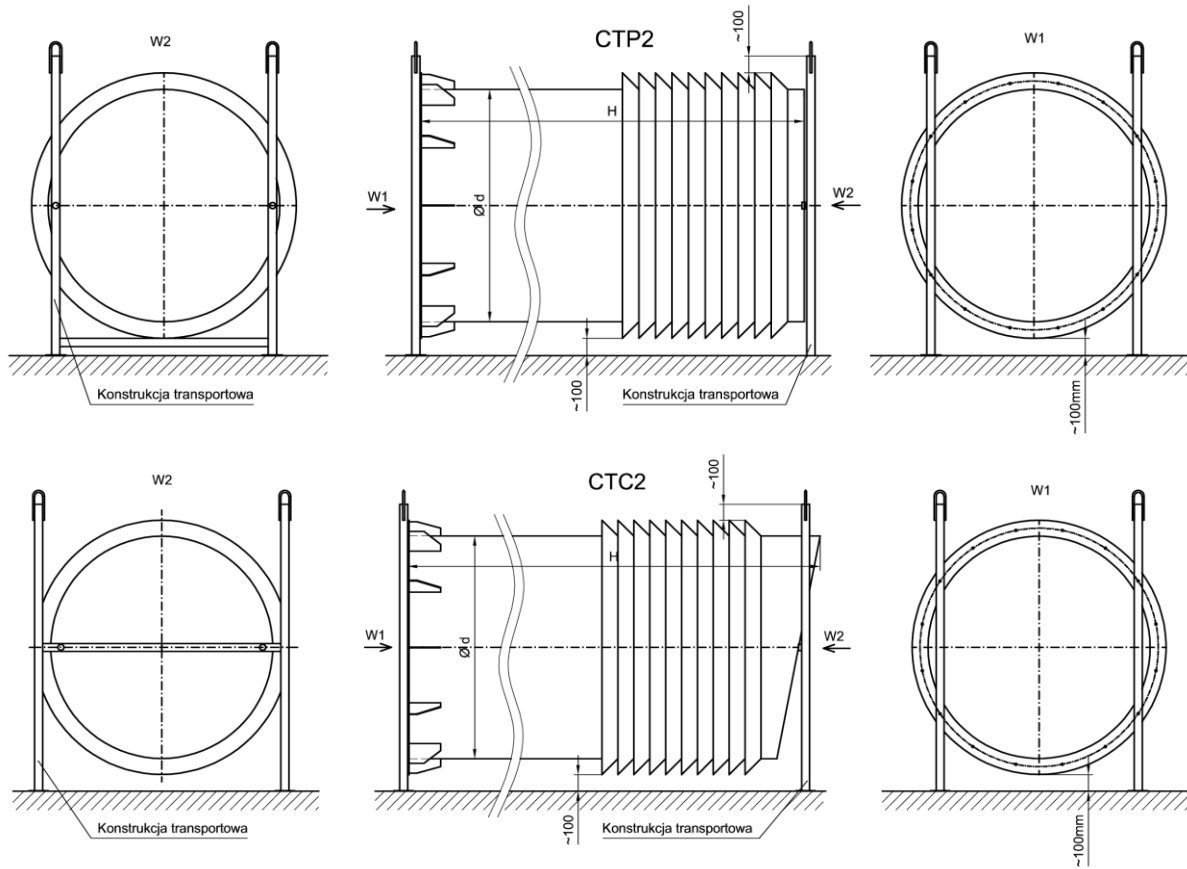


## **INSTRUKCJA transportu czerpni/wyrzutni terenowych**

1. Przedmiot opracowania  
Przedmiotem opracowania są ogólne wytyczne co do wykonania, transportu czerpni/ wyrzutni terenowych (CTC; CKK; CTP; CTCJ; CKKJ; CTPJ) oraz innych elementów wielkogabarytowych o przekroju kołowym o konstrukcji podobnej do konstrukcji czerpni terenowych j.w. (np. kominy itp.) – wykonywanych w CW.
2. Max. wymiar gabarytowy czerpni / wyrzutni (bez podziału):
  - max. średnica:
    - \*  $\phi 1400\text{mm}$  – dla CTC; CKK; CTCJ; CKKJ;
    - \*  $\phi 1000\text{mm}$  – dla CTP i CTPJ (dach płaski wypukły na zewnątrz);
  - max. wysokość H (długość elem.): 5000mm
3. Transport czerpni / wyrzutni
  - Czerpnie / wyrzutnie o wysokości  $H \leq 1800\text{mm}$  należy transportować na palecie w pozycji pionowej;
  - Czerpnie / wyrzutnie o wysokości  $H > 1800\text{mm}$  należy transportować w pozycji poziomej na konstrukcji wsporczej transportowej. Wszystkie czerpnie wyposażone w części górnej (dach) w 2 tuleje gwintowane.
4. Konstrukcja wsporcza transportowa:  
Konstrukcja wsporcza transportowa ma na celu zabezpieczenie powierzchni zewn. czerpni / wyrzutni przed uszkodzeniami powstającymi w czasie transportu (zwłaszcza powierzchni malowanych). Wysokość konstrukcji transportowej zapewnia odległość ok. 100mm skrajnego elementu czerpni / wyrzutni (kołnierz lub lamele) od podłoża.



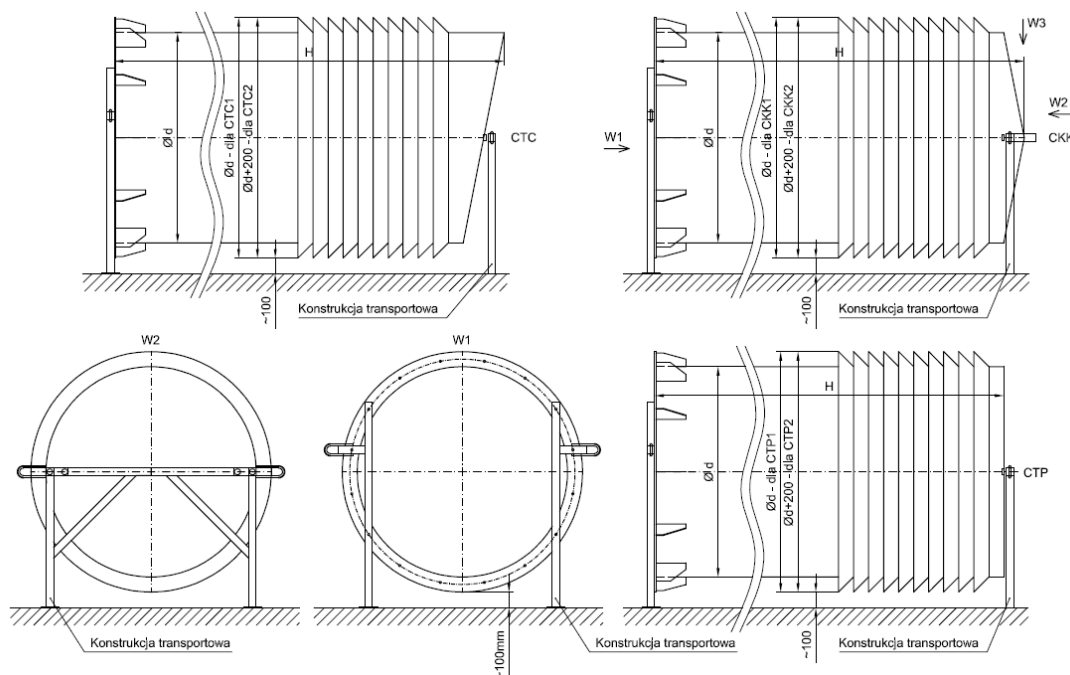
Rys. 1. Schematy konstrukcji transportowej dla średnic  $\phi 400 - \phi 710$  mm.



Rys. 1. Schematy konstrukcji transportowej dla średnic  $\varnothing 400 - \varnothing 710$  mm - cd.



Konstrukcja transportowa z uchwytami górnymi - widok od strony dachu czerpni.



Rys. 2. Schemat konstrukcji transportowej  $\varnothing 800 - \varnothing 1400$  mm.



Konstrukcja transportowa wykonana jest z profili zamkniętych wykonanych ze stali konstrukcyjnej S235 (niemalowana).

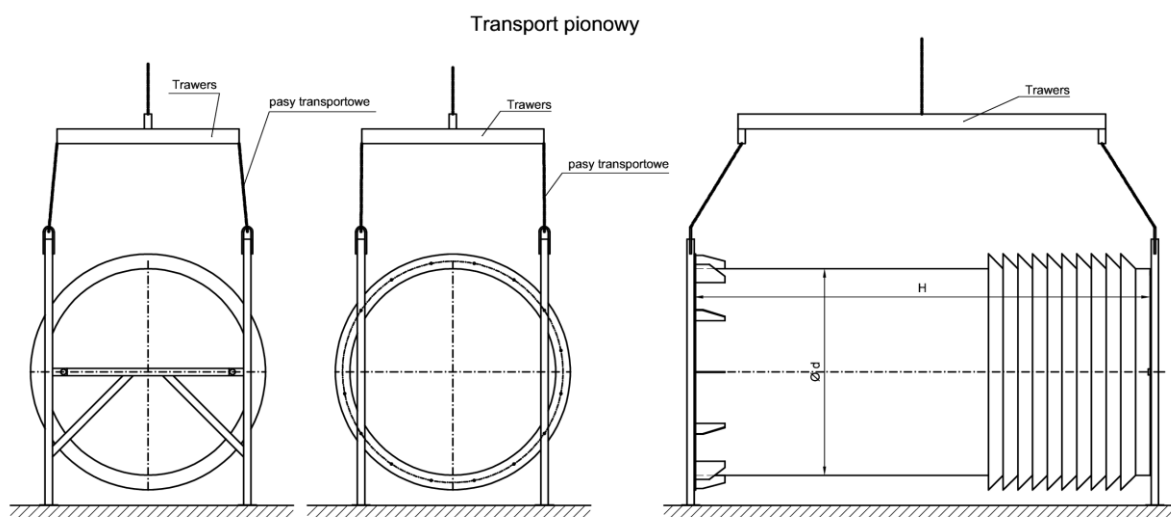
Dla wykonań nierdzewnych czerpni / wyrzutni – pomiędzy konstrukcją wsporczą transportową a elementy czerpni – jest wstawiona podkładka dystansową wykonana ze stali nierdzewnej gat.1.4301 – (w celu zabezpieczenia przed korozją materiału rodzimego czerpni w miejscu styku ze stalą S235).

Koszt konstrukcji wsporczej transportowej jest każdorazowo doliczany do oferty jako odrębna pozycja. Element ten nie podlega zwrotowi. Konstrukcja wsporcza jest zaprojektowana i wykonana ze stali i podlega utylizacji w punktach skupu złomu.

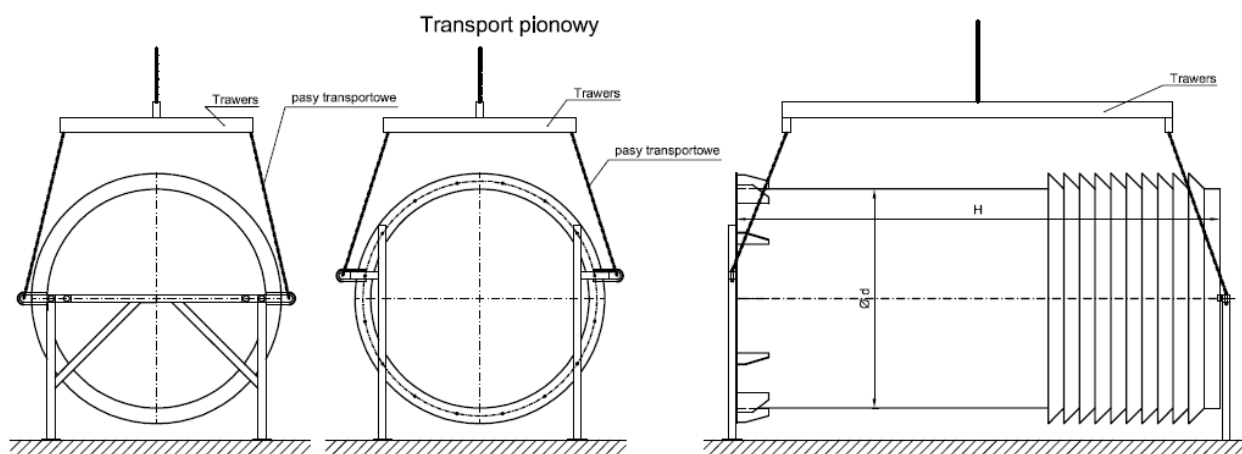
## 5. Transport

Przemieszczanie czerpni / wyrzutni oraz ich załadunek i rozładunek:

- a) Dla elementów transportowanych na paletach w pozycji pionowej – przy użyciu wózka widłowego o odpowiednim udźwigu wynikającym z ciężaru czerpni/ wyrzutni;
- b) Dla elementów transportowanych w pozycji poziomej na konstrukcji transportowej
  - Do transportu konieczny jest samochód z otwieranym dachem;
  - Zaleca się rozładunek za pomocą dźwigu o odpowiednim udźwigu wynikającym z ciężaru czerpni/ wyrzutni. Przy rozładunku używać trawersów o takiej rozpiętości – aby liny/ pasy nie stykały się z konstrukcją czerpni / wyrzutni (aby nie uszkodziły powierzchni zewn. czerpni)

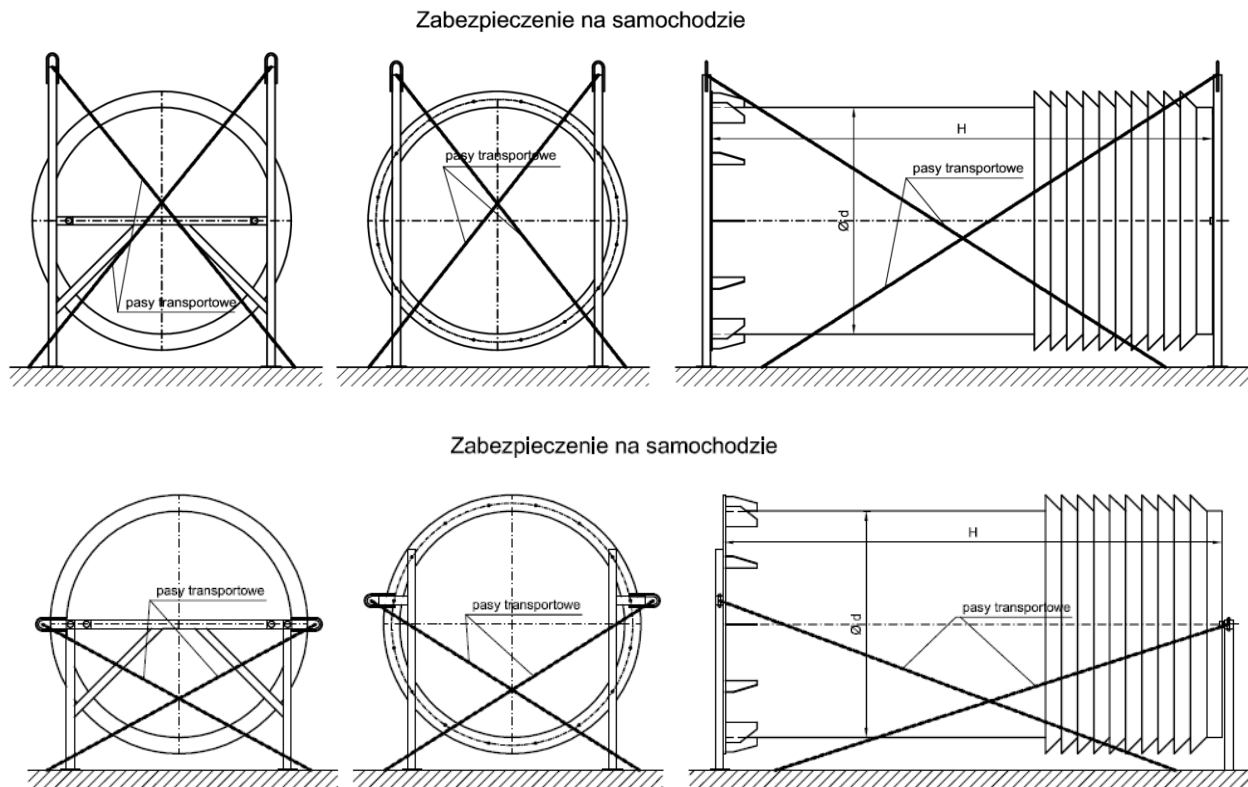


Rys.3. Schemat zalecanego transportu pionowego dla średnic  $\varnothing 400 - \varnothing 710$  mm



Rys.4. Schemat zalecanego transportu pionowego  $\varnothing 800 - \varnothing 1400$  mm.

- Na czas transportu należy zabezpieczyć ładunek w taki sposób, aby nie miał on możliwości przemieszczania się. Liny/ pasy zabezpieczające ani inne ładunki - nie mogą stykać się z konstrukcją czerpni / wyrzutni.



Rys.5. Schemat zabezpieczenia ładunku przed przemieszczaniem na platformie samochodowej.

- Po dostarczeniu czerpni / wyrzutni do klienta – konstrukcja wsporcza transportowa powinna zostać jak najszybciej zdemontowana a sama czerpnia powinna być magazynowana w pozycji pionowej.

Uwaga;

W przypadku, gdy Klient ustali inny standard transportu niż podany w niniejszej instrukcji, to przejmuje on odpowiedzialność za ewentualne wady / uszkodzenia powstałe podczas transportu (wyłącza się odpowiedzialność C-W).